



**POZOR,
UZÁVĚRKA LEDNOVÉHO
ČÍSLA MZ
JIŽ 15. PROSINCE!**

Změna uzávěrky



Mohelncie má nejlepší hasiče / str. 3



Užijte si Vánoce v MKC / str. 15

Město má nového starostu

MOHELNICE – Ustavující zasedání zastupitelstva zvolilo ve středu 26. listopadu do funkce starosty Pavla Kubu, funkci místostarostky obsadí Jana Kubíčková.

„Hlavním cílem nové vládní koalice bude pokračovat v investičních akcích a zahájit nové projekty. Mým osobním cílem pak bude obyvatele města spojovat, nikoli rozdělovat,“ uvedl mohelnický starosta Pavel Kuba. Zvolena byla také nová rada města. Vedle Kuby a Kubíčkové v ní usedne Jiří Ruprecht, Petr Erne-

ker, Vladimír Daněk, Antonín Navrátil a Jan Kubíček. Kromě volby nových řídicích orgánů města bylo součástí ustavujícího zasedání zastupitelstva i složení slibu nových zastupitelů. Na svůj mandát přitom rezignovala Jana Zwyrtková Hamplová. Reportáž ze zasedání můžete najít na www.mohelnickatelevize.cz. Další zasedání nově zvoleného zastupitelstva má proběhnout v polovině prosince. Na programu bude hlavně schválení rozpočtu města na rok 2015. *Jaroslav Kropáč*

Volby v Mohelnici platí, výsledky potvrdil soud

MOHELNICE – Výsledky nedávných komunálních voleb v Mohelnici přinesly mnohá překvapení. Favoritě propadli, jejich uvolněná místa zabraly strany, u kterých by to možná nikdo nečekal.

Důvod, proč se ustavující zasedání nového zastupitelstva uskutečnilo až na konci listopadu, je prostý. Krajský soud v Ostravě totiž musel řešit hned tři návrhy na neplatnost ko-

munálních voleb v Mohelnici, všechny ale zamítl. Soudci neuznali námitky ohledně údajně nekalých předvolebních praktik ani další výtky.

Návrh na neplatnost voleb mohli lidé i strany posílat soudu do 24. října. Krajský soud volby v Mohelnici posvětil až 13. listopadu, tedy více než měsíc poté, co volební komise sečetly poslední hlasy občanů. *Jaroslav Kropáč*

Podzemí vydalo unikátní nálezy

MOHELNICE – Rekonstrukce Kostelního náměstí vydala nečekané překvapení. Při odklizení zeminy bagry narazily na vzácné archeologické nálezy. Jedná se o trosky bývalé kostelní zdi a kosterní pozůstatky. „K objevu došlo při realizaci výkopu dešťové kanalizace. Oblast kolem kostela je archeologicky velmi významná, bohužel průzkum této lokality sta-

vební práce brzdí,“ vysvětluje starosta Mohelnice Pavel Kuba.

Z objevu historických artefaktů jsou nadšeni archeologové ze šumperského vlastivědného muzea. Práce na odkrývání další zeminy budou částečně pokračovat ještě letos, naplno se znovu rozjedou na jaře. *Jaroslav Kropáč*



Recesisté zaplnili náměstí

Cech přátel pátého ročního období si dal 11. listopadu tradiční dostaveníčko přímo na hlavním náměstí v Mohelnici. Recesisté za přihlížení diváků i kolemjdoucích hodnotili uplynulou sezónu a plánovali další rok. Akce se nesla ve slavnostním duchu také proto, že zmiňované sdružení letos oslaví už dvacet let existence. *Foto: Jaroslav Kropáč*

Vážení spoluobčané,

dovoleté mi popřát Vám šťastné prožití vánočních svátků, pohodu, bohatou nadílku a klidný konec tohoto roku.

Co se týče našeho města v roce 2015 lze říci, že máme před sebou mnoho úkolů, které by měly mít jeden cíl. Dát ulice zasažené kanalizací do stavu, který zaručí jejich neměnnou podobu na dalších mnoho let. V roce 2015 očekáváme ukončení výkopových prací, hned poté chceme dát zasaženým ulicím nové chodníky a silnice. Sdružením finančních prostředků města a společnosti VHZ využijeme nejlevnější možnosti pro celoplošné vyasfaltování ulic na Horních a Dolních Krčmách, ulic Okružní, Masarykova, Boženy Němcové, Stanislavovy, Na Příkopěch a všech ulic kolem Havlíčkova náměstí. Bohužel některé významné ulice, jako je například Olomoucká, si budou muset na opravu počkat až do roku 2016. Dá se tedy říci, že po celém našem městě se bude v roce 2015 kopat jednak kanalizace a jednak opravovat ulice po kanalizaci. Tak rozsáhlou stavební činnost naše město ještě nezažilo. Do tohoto stavebního ruchu zasáhnou ještě plynáři s plánovanou výměnou plynovodu v ulicích Hradební, Zámečnická a Lékárnická. Přejme si tedy společně hodně trpělivosti, tolerance a pevných nervů. Výsledkem by měla být nová podoba a okrasení dalších částí města. Lze jen doufat, že výsledkem bude stát za dočasnými problémy spojené se stavebními úpravami. Ještě jednou Vám všem přeji hezké prožití nadcházejících svátečních dnů. *Pavel Kuba, starosta*



MOHELNICKÝ BETLÉM

dílo řezbáře Josefa Nedomlela
ze Starého Města u Bruntálu

*9. 11. 1909 + 21. 5. 1990

a jeho syna Františka Nedomlela

Přístupno pro veřejnost:

24. 12. 2014	Štědrý den	Po skončení půlnoční mše svaté	
25. 12. 2014	11.00 – 12.00 hod.	13.00 – 18.00 hod.	Boží hod vánoční
26. 12. 2014	11.00 – 12.00 hod.	13.00 – 18.00 hod.	sv. Štěpán
27. 12. 2014	10.00 – 12.00 hod.	13.00 – 17.00 hod.	
28. 12. 2014	11.00 – 12.00 hod.	13.00 – 18.00 hod.	
29. 12. 2014	10.00 – 12.00 hod.	14.00 – 17.00 hod.	sv. Tomáš Becket
30. 12. 2014	10.00 – 12.00 hod.	14.00 – 17.00 hod.	
31. 12. 2014	10.00 – 12.00 hod.	14.00 – 17.00 hod.	Silvestr
1. 1. 2015	11.00 – 12.00 hod.	13.00 – 18.00 hod.	Nový rok
2. 1. 2015	10.00 – 12.00 hod.	14.00 – 17.00 hod.	
3. 1. 2015	10.00 – 12.00 hod.	14.00 – 17.00 hod.	
4. 1. 2015	11.00 – 12.00 hod.	13.00 – 18.00 hod.	
5. 1. 2015	10.00 – 12.00 hod.	14.00 – 17.00 hod.	
6. 1. 2015	10.00 – 12.00 hod.	14.00 – 17.00 hod.	Tři králové

**Dále bude betlém přístupný veřejnosti
až do 2. 2. 2015 svátku Hromnic
a to v těchto termínech:**

**úterý, čtvrtek, sobota 15 - 16 hod.
neděle 14 - 17 hod.**

(o nedělích rovněž po dopoledních bohoslužbách, které začínají v 9.30 hod)

Vchod k betlému bude veřejnosti umožněnbočním (jižním) vchodem do kaple sv. Anny.



PŘEHLED USNESENÍ

ze 138. schůze RM Mohelnice, která se konala dne 10. 11.

Rada města ukládá

Odboru správy majetku zjistit vlastníky a uživatele pozemků kolem cyklostezky Libivá, Moravičany, Újezd, Loštice a následně je písemně vyzvat k tomu, aby nepoškozovali městský majetek zemědělskou technikou.

Rada města bere na vědomí

výsledek výběrového řízení na poskytovatele služby "Mohelnice, správa veřejného osvětlení 2015-2017".

Rada města rozhoduje

o výběru nejvýhodnější nabídky uchazeče Milan Bílek - Elektroslužby, se sídlem Družstevní 14, 789 85 Mohelnice.

Rada města rozhoduje

zveřejnit záměr města pronajmout pozemek parc. č. 1413/2 ostatní plocha o výměře 322 m² v k. ú. Mohelnice Z. V. a D. M. - zástupcům nájemníků bytů Vodní 39, 41 a 43 za cenu 1 Kč/k celku/rok, na dobu neurčitou s výpovědní lhůtou 3 měsíce za účelem údržby pozemku a umístění sušáků prádla pro nájemníky bytů Vodní 39, 41 a 43.

Rada města bere na vědomí

závěry veřejnosprávní kontroly hospodaření s finančními prostředky obce za rok 2013, průběžná kontrola hospodaření s finančními prostředky obce za rok 2014 u příspěvkové organizace Domov pro seniory a pečovatelská služba města Mohelnice, Medkova 1, 789 85 Mohelnice, IČ 70885541. Kontrola byla provedena v souladu s ust. § 13 zákona č. 320/2001 Sb., o finanční kontrole ve veřejné správě, ve znění pozdějších předpisů, a ust. § 12 zákona č. 255/2012 Sb., o kontrole (kontrolní řád).

Rada města schvaluje

společnosti Mohelnické kulturní centrum, s. r. o., Lazebnická 974/2, 789 85 Mohelnice, IČ 29386004, udělení výjimky z Obecně závazné vyhlášky města Mohelnice č. 2/2009, o zákazu konzumace alkoholických nápojů na veřejných prostranstvích na Rozsvícení vánočního stromu, které se uskuteční dne 05.12.2014 na nám. Svobody od 10:00 do 20:00 hodin.

Nové změny

v povolování kácení dřevin

Od listopadu je v účinnosti nová vyhláška, která upravila v loňském roce vydanou vyhlášku č. 189/2013 Sb., o ochraně dřevin a povolování jejich kácení. Zásadní změnou je zrušení ustanovení definujícího pozemek „zahrada“, na němž bylo umožněno káce-

ní dřevin bez povolení orgánu ochrany přírody.

Nově bylo zavedeno ustanovení, které umožňuje kácet bez povolení orgánu ochrany přírody ovocné dřeviny rostoucí na pozemcích v zastavěném území evidovaných v katastru nemovitostí jako druh pozemku zahrada, zastavěná plocha a nádvoří nebo ostatní plocha se způsobem využití pozemku zeleň. Pro ostatní dřeviny s obvodem kmene větším než 80 centimetrů ve výšce 130 cm nad zemí bude nutné povolení orgánu ochrany přírody. Uvedené výjimky však neplatí pro dřeviny, které jsou součástí významného krajinného prvku nebo stromořadí.

Znění vyhlášky č. 189/2013 Sb. po provedených změnách lze dohledat na adrese: <https://portal.gov.cz/app/zakony/>

OŽP MěÚ Mohelnice



Ulicemi se proplétá nová optická síť

Již druhým rokem pokračuje budování optické metropolitní sítě. Kromě náměstí a přilehlých ulic je již dokončena výstavba také na starém sídlišti s některými přilehlými ulicemi a je dokončeno téměř celé nové sídliště. V příštím roce budou práce pokračovat v dalších lokalitách Mohelnice společně s dalšími investičními akcemi.

Obyvatele části staré sídliště a přilehlých ulic můžeme potěšit zprávou, že probíhající výkopové zemní práce související s budováním metropolitní optické sítě, které je provázeli posledních několik měsíců, jsou již minulostí. Po konečných úpravách budou určitě všichni spokojeni a dočkají se klidného bydlení s novým

veřejným osvětlením zajišťujícím lepší světelné podmínky na komunikacích a chodnících a zároveň se jim otevře možnost využít služby vysokorychlostního připojení k internetu současně s digitální televizí IPTV. Pro město Mohelnice z toho plyne příležitost využití této optické sítě pro vylepšení a rozšíření kamerového systému nebo pro propojení institucí zřizovaných městem.

Investor RPSnet dále plánuje v roce 2015 díky optické síti zprovoznit na veřejných prostranstvích města bezdrátovou WiFi síť čtvrté generace, která rozšíří nabídku připojení k internetu nejen pro občany, ale také pro turisty a náhodné návštěvníky města. *Red., Jaroslav Kropáč*

Mohelnice se pyšní workout hřištěm



Workout park nabízí možnost pořádně si protáhnout tělo, foto PRo

V Nové ulici se mládež rozšířila možnost sportovního vyžití. Kromě stávajícího hřiště spíše pro menší děti je nově k dispozici zrekonstruované víceúčelové hřiště s umělým povrchem a hlavně workout park. Ten slouží pro trénování různých cviků s využitím váhy vlastního těla. Radní Antonín Navrátil předal 7. listopadu symbolický klíč skupině mladých lidí, od kterých vzešel celý nápad s vybudováním sportoviště. *PRo*

Mikroregion má smysl, posuďte sami

Mikroregion Mohelnicko byl před patnácti lety založen za účelem spolupráce obcí a řešení problémů přesahujících rámec a možnosti jednotlivých obcí. Tomuto účelu odpovídají i realizované aktivity. Příkladem může být celá řada projektů, které pomohly zvýšit životní úroveň obyvatel v obcích mikroregionu.

V uplynulých letech bylo využito dotací z Programu rozvoje venkova, které poskytuje Olomoucký kraj. Zpočátku byly dotace využívány na podporu společenských akcí mikroregionu, které si během let získaly svoji tradici a nyní je již mikroregion každoročně realizuje a hraje ze svého rozpočtu. V roce 2011 byla z téže dotace pořízena drobná mechanizační technika (sekač-

ky, žací traktory, křovinořezy, ...), která je nezbytná pro zajištění příjemného životního prostředí v obcích. V roce 2012 byla dotace využita pro nákup patnácti nůžkových stanů. Červené skládací stany se znakem dané obce znáte ze společných akcí mikroregionu. Výše uvedené dotace se vždy pohybovaly v řádu statisíců korun. Řádově v milionech korun můžeme počítat dotace, které mikroregion získal z fondů EU. Na projekt „Mikroregion pro nejmenší – dětská hřiště“ se podařilo získat dotaci z Regionálního operačního programu Střední Morava. Pěkná a bezpečná dětská hřiště s dřevěnými herními prvky byla postavena v Klopíně, Pavlově, Moravičanech a Lošticích. Zatím poslední dota-

ce byla v letošním roce získána z Operačního programu Životní prostředí. Šest obcí mikroregionu v rámci projektu „Separace bioodpadů v Mikroregionu Mohelnicko“ pořídilo kompostéry a drtiče větví, jak pro domácnosti, tak pro veřejnou zeď.

Výhodou společných projektů jsou finanční úspory na pořízení projektové dokumentace a

také společné a koncepční řešení problémů v území, což některé z dotačních programů oceňují bonusovými body při hodnocení a výběru projektů. Informace o dění v mikroregionu a pozvánky na akce mikroregionu i jednotlivých obcí najdete na webových stránkách www.mikroregionmohelnicko.cz.

Jitka Macháčková

Mohelničtí hasiči jsou jednotkou roku 2014



V důstojných prostorách Městského divadla v Brně proběhlo 13. listopadu slavnostní vyhlášení ankety Dobrovolní hasiči roku 2014. Večerem provázela herečka Jana Musilová a bavič, herec a moderátor Petr Rychlý. Programu se zúčastnili zástupci jak profesionálních, tak i dobrovolných hasičů včetně zástupců státních institucí.

Vyhlášení bylo zpestřeno kulturním vystoupením skupiny Support Lesbiens, zpěvaček Ilony Csákové a Ewy Farné, zpěváků Marka Ztraceného a Jiřího Zonngy nebo známého baviče Lukáše Pavláška. Mohelničtí hasiči byli v kategorii jednotek oceněni 1. místem v oblasti Sever Moravy a stali se tak jednotkou roku

2014 za zásah na záchranu dvou zasypaných dělníků po zborcení konstrukcí na stavbě v Mohelnici v dubnu tohoto roku. Je to uznání nejen směně „A“, která na místě zasahovala, ale celé jednotce za její celoroční zásahy a činnost při pomoci občanům při záchraně životů a majetku.

Tímto děkujeme za podporu všem, bez kterých by jednotka nefungovala na takové úrovni, na kterou jsou občané Mohelnice a okolí zvyklí, a zejména těm, kteří pro nás v této anketě hlasovali. Je to také ocenění rodinám a blízkým za podporu samotných hasičů, kteří kvalitně a rychle vykonávají tuto nelehkou práci. Děkujeme!

*Renata Bátorová,
Petr Höchsmann ml.*



optika
NOVOTRY

Okružní 7,
Mohelnice
(naproti zdravotnímu středisku)

PR

Alena Várošová z Mohelnice je vicemissis Eurobabička 2014

Soutěži krásy je poměrně velké množství, ale méně se už ví, že nejsou všechny určeny jen pro slečny do určitého věku. Takovým příkladem je také soutěž Missis Eurobabička. Letošní ročník české Eurobabičky byl důležitý i pro Mohelnici. Naše město reprezentovala paní Alena Várošová, která se probjovala až do finále a obsadila 3. místo. Gratulujeme!

Jak jste se o soutěži dozvěděla?

Dozvěděla jsem se to náhodně z jejích stránek, ale protože minulý rok byla Missis desetiletí, tak mi odepsali, že se mám přihlásit až tento rok. Tak jsem se v polovině dubna přihlásila. Nikomu jsem o tom neřekla, nejsem soutěživý typ.

Má soutěž nějaký věkový limit?

Věkový limit rozhodně nemá, patřila jsem k té horní hranici starších babiček. Nejstarší babička, která se umístila v kategorii nad 65 let, byla 87letá paní z Mladé Boleslavi. Její vystoupení bylo v semifinále i ve finále na její věk úžasné.

Jaké disciplíny jste musela plnit?

Byly celkem 4 disciplíny. V té první bylo natočit video s limitem 2 minut, jak pečete moravský koláč a do soutěže odeslat týden před finále. A na finále přivést čerstvě upečený koláč na ochutnávku. Koláče jsem se naučila péct od své maminky a ta je umí péct! Koláče doma, u sousedů i u kamarádky mají velký ohlas. Vypůjčila jsem si k tomu hanácký

kroj - skvost, který se náramně hodil k tomuto tématu. Je to náš kraj Litovelsko, Olomoucko, který miluji, protože jsem se zde narodila. Chtěla jsem jej na úrovni reprezentovat.

Další disciplína byla od paní Bubílkové otázky na tělo.

Třetí disciplína byla volná. Já jsem si vymyslela jak scénář, aby to bylo zveršované, tak i oblečení. V mé scéně se jedná o starší babičku, která se potýká se svými neduhy, vzpomíná na své mládí se svou hluchou a zapomnětlivou kamarádkou, jak si kdysi chtěla dát inzerát, že hledá profesionálního tanečníka a rázem se přemění v havajskou tanečnici.

Poslední disciplínou byla módní přehlídka.

Soutěží provázela Zuzana Bubílková. Jak Vám pomáhala překonat trému?

Já jsem si hodně věřila a nad nějakou trémou jsem neměla čas přemýšlet. Sice nikdy jsem v životě nestála na prknech pódia, ndr-



Alena Várošová první zleva, foto: M. Lorenc

žela mikrofon, a „na stará kolena“ to bylo poprvé. Paní moderátorka Bubílková po skončení 3. disciplíny mi vysekla takovou pochvalu, že to pro mě, obyčejnou ženskou, bylo víc, než výhra plazmové televize, kterou získala vítězka.

Co Vám přinesla tato soutěž?

Zkušenost a zážitek, že jsem postoupila až do finále z 354 přihlášených babiček z Čech, Moravy a Slezka. I tak je to úspěch.

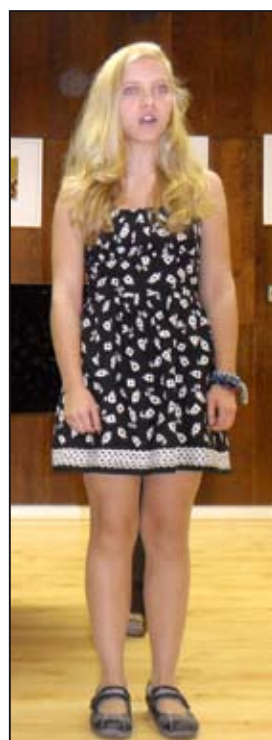
Co byste chtěla vzkázat ostatním ženám?

Milé babičky, právě začíná 9. ročník Eurobabička 2015 a pokud jste komunikativní, máte zdravé sebevědomí, jste vtipná a tak trochu šik, tam nesmíte přece chybět. Nepromarněte svoji šanci. Že jste nikdy nestála na jevišti a ndržela mikrofon? Já taky ne. A že jste nenatáčela nikdy na videokameru a nepekla koláče... Nevadí? To všechno je jednou poprvé a je to jenom hra.

Všechny babičky, inspirovaly jste se? Další ročník má uzávěrku 15. dubna 2015!

Petra Rosípalová

Zpěvačka Vendula Brulíková zazářila v celonárodní soutěži



Ve dnech 6. - 8. listopadu se uskutečnil 11. ročník prestižní Pěvecké soutěže Olomouc 2014 v klasickém sólovém zpěvu. Soutěžní přehlídku s celonárodní účastí tradičně organizovala olomoucká Základní umělecká škola „Žerotín“. Mohelnickou základní uměleckou školu již potřetí v řadě reprezentovala třináctiletá sopranistka Vendula Brulíková z pěvecké třídy p. uč. Evy Hejnarové. V soutěžním programu žákyně zazněly písně Fr. Sládka, V. Nováka a B. Martinů. Za svůj pěvecký přednes sklídila hlasitý potlesk publika i vysoké hodnocení odborné poroty a suverénně vyhrála čtvrtou kategorii. Na Koncertě vítězů, který se konal v sále Reduty Moravské filharmonie v Olomouci o den později, předvedla Vendulka za klavírního doprovodu p. uč. Filipa Hajdu skladbu V. Nováka „Dievča, dievča“. Její skvělý výkon byl odměněn Cenou ředitele ZUŠ „Žerotín“ Olomouc, kterou získala za nejvyšší bodové ohodnocení mezi zpěváky základních uměleckých škol.

Filip Hajdu

Přatelé mohelnické historie navštívili zajímavou výstavu

Členové Společnosti přátel historie Mohelnice 2. listopadu navštívili v místním muzeu výstavu Spolky od poloviny 19. stol. do poloviny 20. stol.

Tato návštěva byla pojata do náplně činnosti v oblasti poznání města a určitě byla přínosem k poznání historie v tomto období, nejen pro tuto skupinu, ale

pro všechny návštěvníky z města. Vedoucí muzea Zbyněk Žouželka provedl hosty výstavou a zasvětil je do činnosti spolků a jejich historie profesionálním výkladem.

(Kdo má zájem o členství v tomto sdružení, nebo jen nějaký dotaz, můžete volat na číslo 731 732 450 p. Ladislav Nejedlý.)

Jaromír Vítek

Sametová revoluce očima mohelnických fotografů

Výstava fotografií a dobových materiálů vztahujících se k 17. listopadu 1989

Dům kultury Mohelnice po - pá: 9.00 - 16.00



INFORMACE

Město Mohelnice v současné době připravuje novou koncepci rozvoje dětských hřišť a sportovišť v Mohelnici a místních částech. Tímto se obrací na Vás občany, abyste se vyjádřili formou dotazníku k současnému stavu dětských hřišť a sportovišť. Záměrem koncepce je stanovení dalších kroků ke zkvalitnění infrastruktury občanské vybavenosti ve městě.

Dotazník pro průzkum veřejného mínění najdete na webových stránkách města Mohelnice, odkaz: <http://www.mohelnice.cz/koncepce-detskych-hrist-a-sportovist-v-mohelnici/ds-5972>

Vyplněný dotazník prosím pošlete do 19.12.2014 elektronicky na adresu: pirklovae@mohelnice.cz nebo osobně na podatelnu MěÚ Mohelnice, U Brány 916/2, 789 85 Mohelnice.

DOTAZNÍK PRO PRŮZKUM VEŘEJNÉHO MÍNĚNÍ

Koncepce dětských hřišť a sportovišť v Mohelnici a jeho místních částech (obcích).

1. Jak jste spokojený/á se stavem dětských hřišť a sportovišť v místě Vašeho bydliště?

		Zcela spokojen	Spíše spokojen	Spíše nespokojen	Zcela nespokojen	Nevím
1	Počet hřišť	1	2	3	4	9
2	Vzdálenost od Vašeho bydliště / domova	1	2	3	4	9
3	Celkový stav hřišť	1	2	3	4	9
4	Bezpečnost hřišť	1	2	3	4	9
5	Údržba hřišť	1	2	3	4	9
6	Dostatek laviček v prostoru hřišť	1	2	3	4	9
7	Dostatek odpadkových košů v prostoru hřišť	1	2	3	4	9

Zakroužkovat, příp. označit křížkem.

2. Jaké jsou podle Vašeho názoru nedostatky v oblasti dětských hřišť a sportovišť v místě Vašeho bydliště?

Uveďte:

.....

.....

3. Jsou podle Vás následující okolnosti velkým problémem, který se týká dětských hřišť a sportovišť?

		Určitě ano	Spíše ano	Spíše ne	Určitě ne	nevím
1	Nepořádek v prostoru hřišť	1	2	3	4	9
2	Volný pohyb psů v prostoru hřišť	1	2	3	4	9
3	Kouření v prostoru hřišť	1	2	3	4	9
4	Tzv. dětské party	1	2	3	4	9
6	Výskyt drog v prostoru hřišť	1	2	3	4	9

Zakroužkovat, příp. označit křížkem.

4. Jak často navštěvují Vaše děti v současnosti dětská hřiště a sportoviště v místě Vašeho bydliště?

Téměř každý den	1x do týdne	1x za měsíc
2-4x do týdne	1x za 14 dní	Méně často, příp. nenavštěvuji

Zakroužkovat, příp. označit křížkem.



INFORMACE



5. Která dětská hřiště a sportoviště Vy nebo Vaše děti navštěvují?

Uvedte všechna navštěvovaná hřiště (ulice, obec)

6. Jaká lokalita v Mohelnici (případně okolních obcích) je podle Vás nejvhodnější pro provoz dětského hřiště a sportoviště? Navrhněte lokalitu, která Vám připadá s přihlédnutím ke všem okolnostem (dostupnost, bezpečnost, dostatek prostoru, počet obyvatel aj.) nejvhodnější, včetně existujících hřišť.

Uvedte:

7. Je podle Vás některé z dětských hřišť nebo sportovišť vhodné ke zrušení?

Uvedte:

8. Čím by mělo podle Vás správné dětské hřiště a sportoviště být vybaveno (herní prvky, oplocení, apod.)?

Uvedte:

9. Jaké vybavení dětských hřišť a sportovišť Vám chybí (lanové průlezkky, apod.)?

Uvedte:

10. Preferujete spíše více menších hřišť u každého domu nebo bloku domů, i když se bude jednat např. jen o pískoviště a 1-2 herní prvky, nebo spíše méně větších hřišť s více atrakcemi, i když bude nutné k nim docházet? Uvedte ANO-NE.

Spíše více menších hřišť spíše méně větších hřišť

11. Jaká je podle Vás maximální vhodná a přijatelná vzdálenost dětského hřiště a sportoviště od místa bydliště?

Uvedte přípustnou vzdálenost docházky v minutách:

12. Je podle Vás v Mohelnici dostatek dětských hřišť a sportovišť vybavených:

		Určitě ano	Spíše ano	Spíše ne	Určitě ne	nevím
1	Pískovištěm	1	2	3	4	9
2	Průlezkami	1	2	3	4	9
3	Skluzačkami	1	2	3	4	9
4	Houpačkami	1	2	3	4	9
5	Plochami pro míčové hry	1	2	3	4	9

Zakroužkovat,
příp. označit
křížkem.

Jiné - uveďte.....

13. Chybí Vám v místě Vašeho bydliště některé typy dětských hřišť a sportovišť (např. skatepark, více sportovišť pro starší, apod.)?

Uvedte:

14. Měla by hřiště u ZŠ sloužit veřejnosti?

ANO

NE

15. Uvedte prosím Váš věk: 15-20 / 21-35 / 36-50 / 51-65 / více jak 65 (Zakroužkovat, příp. označit křížkem.)

16. Kolik členů má Vaše domácnost? Celkem, a z toho dětí do 15-ti let.

17. Jsem obyvatelem místní části(obce), ulice:

V Mohelnici dne 2014



Z mohelnické farní kroniky



W. Hausner - LP 1902,1903

20. března tohoto roku odešel kaplan Josef Kalab jako farář do Hermersdorfu (Temenice) u Svitav a tamní administrátor Franz Kozelek byl přeložen jako kooperátor do Mohelnice.

Při každé výměně městského kaplana se znovu projednávalo, zda je městská obec povinna uhrazovat mu nájemné, protože kaplanku vyhořelou roku 1841 obec znovu nepostavila. Tentokrát proti tomu vznesl námitku u moravského zemského výboru protestant Gustav Gessner.

Sekretář zemského výboru Dr. Novotný vyřídil věc tak chvályhodně, že Gessner svou námitku stáhl a nájemné bylo kaplanovi hrazeno.

Mimo nájemného pobíral kaplan ještě úroky z kaplanské odškodňovací renty ve výši 5386,86 K. Od faráře dostával kromě obědů i večere.

Oprava střechy fary 1903

V tomto roce byla břídlíci nově pokryta celá budova fary (nyní muzeum), jejíž střecha byla již v dezolátním stavu.

Různé nadace

Vdova Kateřina Kunsfeldová, kte-

rá již dříve darovala 600 korun na zřízení sirotčince v Mohelnici, znovu věnovala 200 korun na obnovení sousoší Olivetské hory (kaple vně kostela), které provedl zdejší malíř Taulec.

Svobodná majitelka domu v Mohelnici Terezie Goldeckrová složila jistinu ve výši 200 korun na udržování tohoto sousoší s tou podmínkou, že kdyby se snad jednou v budoucnu sousoší zrušilo, byl tento kapitál převeden do majetku farního kostela.

Jistá paní Koschová z Prostějova, roz. Wágnerová z Mohelnice, nechala na svůj účet opravit a nově vyzdobit sochu Bolestné P. Marie z bočního oltáře kostela sv. Stanislava. V témže kostele nechala opravit rámy obrazů Křížové cesty.

Přemístění kostelního kříže

Následkem přemístění poštovního úřadu do blízkosti farního kostela začal kostelní kříž překážet, a proto musel být přemístěn ke kostelní zdi. Byl společně s křížem v Horních Valcích (Podolí) opraven. Protože hotovosti obou křížů nestačily krýt pohledávku za opravu ve výši 130 korun a 45 haléřů, byl zbytek vzat s ordinárním povolením z fondu soch P. Marie.

Nová izolace proti chladu

Poněvadž dosloužily desky, které byly ve farním kostele položeny na podlaze jako izolace proti chladu, zejména pro děti, byly nahrazeny tepichem (kobercem) za 140 korun. Byl zaplacen z kostelního jmění. *Helmut Bartoš*

Společenská kronika

V měsíci listopadu 2014 jsme se rozloučili s těmito našimi drahými:

27. října	Milada Motková	1923	Mohelnice
3. listopadu	Josef Huf	1934	Zvole
4. listopadu	Vojtěch Zdražil	1932	Mohelnice
4. listopadu	Ludvík Hroch	1928	Úsov
11. listopadu	Ladislav Zimmermann	1921	Mohelnice
12. listopadu	Marie Zapletalová	1929	Mohelnice
13. listopadu	Libuše Bubeníková	1945	Mohelnice
16. listopadu	Ludmila Vytřísalová	1943	Doubravice
17. listopadu	Drahomíra Mušková	1930	Mohelnice

Horníček ml. - pohřební služba s.r.o.

kancelář: nám. Tyrše a Fügnera 3, Mohelnice

tel. 776 775 116, 583 455 098,

zelená linka zdarma 800 222 220, stálá služba 24 hodin denně

Dne 17. listopadu se dožil úžasných 100 let pan Karel Stráněl z Mohelnice.



K jeho významnému životnímu jubileu přišli popřát také zástupci města Ing. Pavel Kuba (v době uzávěrky radní pověřený pravomocí starosty), Ing. Martina Pechová z Ekonomického odboru a paní Jandová z Okresní správy sociálního zabezpečení. *PRo, foto: JD*

V těchto dnech

se dožívají životního jubilea

70 let manželé

Marie a Josef Malých

z Mohelnice.

Hodně zdraví, štěstí

a lásky do dalších let

jim k narozeninám

ze srdce přejí

syn a dcery s rodinami.



Dne 10. 12. 2014 uplynou dva roky

od chvíle, kdy nás navždy opustil

milovaný manžel, tatínek, dědeček,

bratr, švagr, strýc a kamarád

pan Jaroslav PETŘÍK.

Stále vzpomínáme.

rodina Petříkova a Lehankova



VÝSTAVA BETLÉMŮ

15.-19. prosince

Dům kultury Mohelnice

vernisaž 15. prosince v 16 hodin

Chcete-li na výstavu zapůjčit také svůj betlém, přineste jej do

10.12.2014 do Domu kultury v Mohelnici.

Více informací na tel.: 583 430 351.

SDH Podolí zve

22. prosince v 17 hodin na

ŽIVÝ BETLÉM

kaple na návsi

ARCUS – ONKO CENTRUM

Pozvání na benefiční akci 13.12. 2014

Po prodělané rakovině prsu jsem se léčila v Karlových Varech. Tam jsem se seznámila s primářkou MUDr. Milenou Wittnerovou a PhDr. Miroslavem Cuhrou, kteří mne inspirovali k založení klubu v České Lípě, kde jsem v té době bydlela. Později, v roce 1993, jsem byla u založení našeho občanského sdružení ARCUS-ONKO CENTRUM, které je od 1.1.2004 registrováno jako spolek.

Je to už 21 let, co poskytujeme pomoc lidem s rakovinou na celém území naší republiky. V současné době máme sídlo v Ješově u Litovle.

Dokázat se vypořádat s touto nemocí je pro každého postiženého nepředstavitelně obtížné, zvláště tehdy, zůstane-li v této situaci osamocen.

ARCUS – ONKO CENTRUM svou činnost směřuje jednak k přímé pomoci onkologickým pacientům i jejich rodinným příslušníkům, ale věnuje se i zdravotní prevenci tohoto onemocnění. Známé jsou naše ozdravné pobyty doma i v zahraničí určené pacientům po ukončené onkologické léčbě, případně i jejich rodinám. Tradičně také pořádáme akreditované Mezinárodní onkologické kongresy v Louckém klášteře ve Znojmě, kde se setkávají zástupci patientských organizací, významní lékaři i zdravotní sestry. Pro naše členy ARCUS – OC vydáváme občasník ARCUS, kde poskytujeme informace o našich akcích a jiné další zajímavé události. Každý rok také vydáváme brožury pro pacienty i jejich rodiny.

Za činnost ve prospěch onkologických pacientů a pomoc jejich rodinám jsme dosáhli mnoha ocenění i mezinárodních uznání. Mezi nejvýznamnější u nás patří Cena Olgy Havlové.

Protože je naše činnost závislá na finanční podpoře, chceme pozvat touto cestou všechny čtenáře na benefiční akci Mikulášská do Mohelnického kulturního centra dne 13.12.2014 od 18.00 hod. V programu vystoupí kapely Argema a Herrgott. Před zahájením koncertu Argemy bude autogramiáda se členy kapely. Fanoušci si zde také mohou zakoupit i nové CD. Předprodej vstupenek byl zahájen 19.11.2014 v MKC Mohelnice, v IC Olomouc a IC Litovel.

Bližší informace o naší činnosti a kontakty na nás naleznete na www.arcus-oc.org. Lidem, které



onemocní, bych chtěla vzkázat, aby se neuzavírali do sebe. Aby vzali nemoc jako šanci, že mohou změnit to, co dělali špatně. Aby přehodnotili žebříček svých hodnot. Mně na této cestě pomohla láska, víra, pokora a odpuštění. Na různých našich pobytových akcích jsem měla možnost vidět i úžasné proměny pacientů, kterým pomohlo společenství lidí, kteří byli na stejně „lodi“ a dokázali se zapojit do dalšího plnohodnotného života.

*Jana Koželská
předsedkyně představenstva
Nositelka Ceny Olgy Havlové
Signatářka Pařížské charty
proti rakovině
ARCUS – ONKO CENTRUM*

FARMÁŘSKÉ TRHY

středa 10. prosince / náměstí Svobody / rozšířeno o vánoční sortiment

Muzeum Mohelnice zve na Štědrý den v proměnách času

Vánoce jsou jediným tématem, které se může každým rokem v muzeích opakovat a nikdy nezevšední. Naopak lidé jsou zvědaví a už se těší, čím je muzeum letos překvapí. V mohelnickém muzeu to je v tomto roce téma slavení Štědrého dne v proměnách času. Výstava, která je v muzeu zpřístupněna od pátku 21. listopadu, nabízí pohledy do interiérů domácností v lidovém prostředí od konce 18. století přes 19. století až k dnešku. Návštěvníci výstavy se např. dozví, že zvyk zdobit si domov na Vánoce vánočním stromkem je německého původu a na jeho šíření se podílela měšťanská společnost 19. století. V lidových vrstvách zdomácněl tento zvyk až na začátku 20. století. Doplnil tradici stavění betlémů a časem se právě on stal hlavním symbolem Vánoc. K Vánocům neodmyslitelně patří také dárky. Výstava však

také poukazuje na fakt, že moderní doba spolu se vzestupem významu vánočních dárků přináší s sebou i jiný prvek, a sice vánoční dobročinnost, pomoc chudým a výpomoc různým potřebným institucím. Výstava upozorňuje také na některé negativní jevy, které s sebou slavení Vánoc přináší. Např. doba strávená během Vánoc u televize se ve srovnání s jinými dny ztrojnásobila a v mnoha rodinách se Vánoce staly „mítinkem“ televizních diváků. I přesto Vánoce zůstávají svátky s kouzelnou atmosférou, svátkem spolitosti a radosti.

Doprovodným programem k výstavě bude akce nazvaná „Mikuláš v muzeu“, která se bude konat ve čtvrtek 4. prosince od 10 do 16 hodin. V muzeu bude na velké i malé návštěvníky čekat Mikuláš se svým doprovodem, ale nadílka bude trochu neobvyklá. Děti

si své dárečky budou moct vyrobit a odnést domů. Výstavu Štědrý den v proměnách času bude

možné v mohelnickém muzeu zhlédnout až do 1. února 2015.

Mária Kudelová



foto: VM Šumperk

Moderní výroba plošných spojů na SPŠE Mohelnice

Jednou ze základních dovedností, kterou si žáci během studia na SPŠE Mohelnice osvojí, je výroba a osazování plošných spojů (PCB). Kvalita výroby plošného spoje a dostatečná jakost pájených spojů jsou přitom hlavními faktory, které předurčují spolehlivost finálního elektrického zařízení. Ve školním roce 2013/2014 jsme proto za finančního přispění našich partnerů z průmyslu a prostředků EU OPVK zahájili modernizaci odborných učeben pro výuku praxe.

Začátkem října 2014 jsme ve spolupráci s dodavatelskou firmou uspořádali v inovovaných prostorách naší školy odborný seminář s názvem „Prototypová a malosériová výroba elektroniky od A do Z“, určený pracovníkům z průmyslu a učitelům odborných předmětů na středních školách. Cílem tohoto semináře bylo seznámení se současnými výrobními prostředky a jejich správné a bezpečné používání.

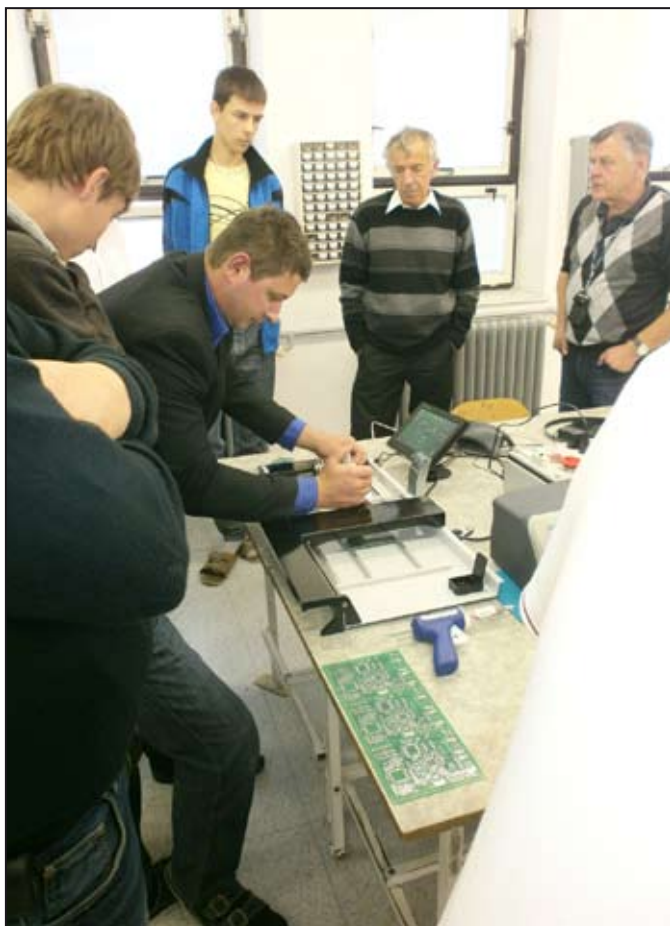
Účastníci semináře si také mohli vyzkoušet práci s moderním

profesionálním vybavením našich odborných učeben, mezi něž patří např. kompletní pracoviště pro osazování a pájení SMD součástek včetně výkonné odpájecí stanice. Za výrazný krok potom považujeme pořízení CNC frézky pro výrobu plošných spojů tzv. suchou cestou. Tento způsob výroby PCB eliminuje používání nebezpečných chemických látek, čímž se stává do značné míry přátelský k životnímu prostředí. Pořízená CNC frézka přitom plně nahrazuje i další výrobní stroj pro výrobu čelních panelů a jejich gravírování.

Věříme, že se nám ve spolupráci s našimi sociálními partnery a partnery z průmyslu podaří nadále rozvíjet kvalitní vzdělávání technických oborů a naše absolventy tak seznámit s technologiemi, s nimiž se ve svém profesním životě dále setkají.

Děkujeme tímto také našim partnerům za finanční podporu, při realizaci inovovaného prostor odborných učeben.

Miroslav Opl



Základní umělecká škola Mohelnice vás srdečně zve

Besídka třídy B. Hanáka
9. 12. 2014 v 16:30 sál ZUŠ

Besídka klavírní třídy O. Pallové
10. 12. 2014 v 16:30 sál ZUŠ

Vánoční koncert DPS Arietta
11. 12. 2014 v 17:00 kostel Sv. Stanislava

Besídka klavírní třídy F. Hajdu
15. 12. 2013 v 17:00 sál ZUŠ

Besídka třídy M. Demela
16. 12. 2013 v 16:30 sál ZUŠ

Vánoční koledování
17. 12. 2013 v 15:00 náměstí

Besídka třídy M. Vituly a M. Vošáhla
17. 12. 2013 v 16:30 sál ZUŠ

Vánoční koncert ZUŠ Mohelnice
18. 12. 2013 v 17:00
velký sál Domu kultury v Mohelnici

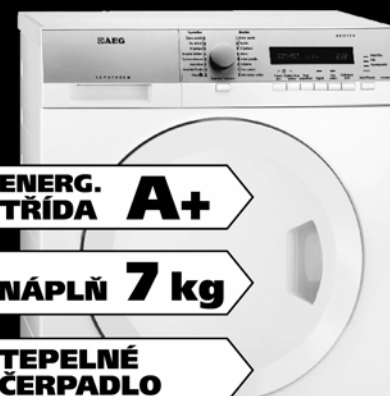
Vernisáž Výtvarného oboru ZUŠ
19. 12. 2013 v 16:30 ateliér VO ZUŠ

MOHELNICE Okružní 19, tel.: 583 433 543



**Tauer[®]
elektro a.s.**

SUŠIČKA PRÁDLA



AEG

T75370AH3C

LCD Displej
Odložený start
Redukce hluku
Silent System
Nejšetrnější způsob
sušení ProTex
Vždy minimální
spotřeba OptiSense

~~16.990,-~~

14.990,- s DPH

PR

Na výlet po Mohelnici i okolí

OLOMOUCKÝCH TVARŮŽKŮ A. W.

Muzeum Olomouckých tvarůžků otevřené v roce 1994 v místě původní výroby tvarůžků významně přispělo k popularizaci tohoto jedinečného sýru. Umístění uvnitř výrobního závodu však omezovalo jeho rozvoj. Proto bylo rozhodnuto vybudovat zcela nové muzeum, jehož výstavba započala v roce 2013. Nové Muzeum Olomouckých tvarůžků slavnostně otevřené 26. června 2014 ukazuje v moderně pojatých expozicích průřez historií Olomouckých tvarůžků od nejstarších pramenů až do současnosti. Všechny exponáty mají popisky v českém jazyce, v každé místnosti je možno načíst pomocí QR kódů základní informace o konkrétní expozici také v němčině a angličtině. Pro cizojazyčné návštěvníky jsou v současné době k dispozici tištěné texty v angličtině a němčině.

Součástí celého prostoru je i malý dvorní prostor, který stejně jako místo před vchodem do vlastního muzea nabízí návštěvníkům během roku drobné doplňující programy – výstavy, koncerty, kulturní společenské akce. Zdroj: www.regionmohelnicko.cz

ponáty mají popisky v českém jazyce, v každé místnosti je možno načíst pomocí QR kódů základní informace o konkrétní expozici také v němčině a angličtině. Pro cizojazyčné návštěvníky jsou v současné době k dispozici tištěné texty v angličtině a němčině.

Součástí celého prostoru je i malý dvorní prostor, který stejně jako místo před vchodem do vlastního muzea nabízí návštěvníkům během roku drobné doplňující programy – výstavy, koncerty, kulturní společenské akce. Zdroj: www.regionmohelnicko.cz



V první polovině 13. století je Mohelnice povýšena na (TAJENKA) a to nadaným biskupem Brunonem ze Schauenburku.			AUTOR: KAWI-	PUČALKOVIC ŽIRAFA	NAŠE OBEC	SYMETRÁLA	TĚSNO-HLÍDKOY INICIÁLY	RAJČATA	JMÉNO FENY	BELGICKÉ LÁZNĚ	POLNÍ MIRA	MENŠÍ NÁSADA	PĚNA DO KOUPELE	OBNOS	MUŽSKÉ JMÉNO	
			POTRAT						OZDRAVENÍ							
			1. ČÁST TAJENKY						2. ČÁST TAJENKY							
			OVČÍ PĚŠINKY						ZN. NAŠÍCH VYSAVAČŮ							
	PONIČIT NALOMENÍM	ŘEZACÍ NÁSTROJ MOTYKOU OBDĚLANÝ					CÍL					SENOSEČ				
							PASEKY					POHŘEBNÍ HOSTINA				
URČENÁ KNŮŘENÍ						SPODNÍ ČÁST NOHY VOJENSKÝ BUBENÍK				MOŘSKÁ VYDRA						
					OTEC (FAMILIERNĚ)				SLOVNÍ POMOC						ANGLICKY "LED"	CESTA LETADLEM
SPISY					PIETNOST				VELEHOR-SKÝ ŠTÍT							
FRANCOUZSKÝ ZÁKON				DRUH ANTILOPY					ANGLICKY "VEPŘOVÉ MASO"				ŘÍMSKÝCH 49			
				ŘÍMSKÝCH 450					ODPLATY				BUNKR			
PRIMÁT		LIMONÁDA						SVĚT (Z RUŠINY)				ČINNOST				
		OBYVATEL GÁLIE						KLEPETÁČ				ZAMEČENÍ				
3. ČÁST TAJENKY													ČÁST ÚST			
													TAHLE			
DIETLOVA POSTAVA				MILOSTNĚ TOUŽIT					SOUPRAVY							POMŮCKY:
ČÁST HLAVY				ASJSKÉ ZAVLAŽOVACÍ KANÁLY					ZPŮSOB BARVENÍ TKANIN							ARYKY, IKAT, LOI, PIK, SPA

Burza středních škol přilákala mnoho zájemců



Tato akce byla součástí projektu „Kariérové poradenství a psychologická pomoc žákům ve škole“. Kam po základní škole? Přesně takovou otázku si budou brzy pokládat žáci devátých tříd. S výběrem vhodné školy jim měla napomoci burza středních škol, která se uskutečnila dne 11. listopadu od 14 hodin v Domě kultury v Mohelnici. V rámci projektu „Kariérové poradenství a psychologická pomoc žákům ve škole“ tuto akci uspořádala ZŠ Mlýnská Mohelnice ve spolupráci s firmami Hella a Siemens Mohelnice.

Svou nabídku vzdělávacích aktivit zde prezentovalo více než 20 středních škol a odborných učilišť nejen z Olomouckého kraje. 11 škol bylo se zaměřením na obory strojní, stavební a elektro. K propagačním stánkům škol ze Šumperka, Zábřehu, Mohelnice, Litovle, Uničova, Olomouce, Moravské Třebové a dalších míst našeho regionu zavítali žáci 8. a 9. tříd ZŠ Mlýnská i žáci z dalších základních škol oblasti Mohelnicka. Někteří si přišli pro cenné informace sami, jiné doprovázeli rodiče.

Burzu otevřela ředitelka školy Mgr. Marcela Vlasáková a přivítala náměstkyně hejtmanky Olomouckého kraje ing. Zdeňka

Švece. Všem zástupcům jednotlivých škol popřála mnoho úspěchů při prezentaci jejich škol a žákům šťastnou volbu při výběru vhodného studijního oboru.

Burza středních škol, která se konala v Mohelnici podruhé, se opět setkala s velmi dobrým ohlasem. Žáci měli jedinečnou příležitost získat v jeden den a na jednom místě aktuální informace o možnostech studia i následném uplatnění v praxi. Na vlastní oči viděli ukázky činnosti dané školy a ptali se pedagogů i samotných studentů na to, co je zajímavé, aby si vybrali ten nevhodnější studijní obor, který je připraví na budoucí profesi. Mohli tak získat ucelený a vyčerpávající přehled o možnostech dalšího vzdělávání. Zástupci firem Hella a Siemens poskytovali žákům i rodičům informace o budoucím uplatnění u těchto největších zaměstnavatelů v regionu. Také zástupci zúčastněných středních škol ocenili veliký zájem o informace o studiu na jejich školách, kladně hodnotili organizaci a úroveň burzy. Podle jejich slov taková akce na Mohelnicku chyběla a v budoucnu se jí opět rádi zúčastní.

Poděkování patří pořadatelům za organizaci burzy a firmám Hella a Siemens za vstřícnost a spolupráci. *Aleš Plhák*

Svatý Martin ve škole

O 11. listopadu se říká, že v tento den má sv. Martin přijet na bílém koni. I žáci a učitelé ZŠ Mlýnská se nechali inspirovat touto starou českou pranostikou a pozvali děti z mateřské školy Na Zámečku i MŠ Hálkova, aby společně Martina u nich ve škole přivítali.

Po krátkém uvítání malých předškoláků Martin na bílém koni do školy opravdu přijel. Postarali se o to svým vystoupením žáci 5. ročníku. Na děti poté čekaly pracovní dílny, kde si předškoláci vytvořili svého svatomartinského koníka. Také se dozvěděli mnoho zají-

mavého o původu svátku svatého Martina. Povídali si o pranostikách, zazpívali písničky, recitovali básničky a hádali hádanky. V tělocvičně si dostatečně zaspportovali – kouleli sněhové koule, jezdili na gumových konících, chodili ve stopách, sklouzli se po klouzačce, střefovali se do sněhuláků.

Jako památku na tento den si malí předškoláci odnesli svého svatomartinského koně. Bohužel, tento den sněžit nezačalo, ale všichni doufají, že se opravdového sněhu brzy dočkají.

Aleš Plhák, Dagmar Čepová



Střední škola technická a zemědělská Mohelnice
1. máje 2, 789 85 MOHELNICE

www.sstzmoh.cz



Pro školní rok 2015/16 nabízí komplexní vzdělávací programy:

Střední vzdělání s maturitní zkouškou

✓ (23-45-L/01) **Mechanik seřizovač** – pro NC stroje a linky

délka vzdělávání: 4 roky; denní forma vzdělávání; určeno především pro absolventy základních škol

Střední vzdělání s výučním listem

✓ (23-56-H/01) **Obráběč kovů**

✓ (23-52-H/01) **Nástrojař**

✓ (26-51-H/01) **Elektrikář** – se zaměřením na slaboproud a automatizaci

✓ (41-55-H/01) **Opravář zemědělských strojů** – opravář - fidič a svářeč

✓ (41-54-H/01) **Podkovář a zemědělský kovář** – kovář a podkovář

✓ (41-51-H/01) **Zemědělec-farmář** – provoz farmy a chov koní

✓ (26-51-E/01) **Elektrotechnické a strojné montážní práce**

délka vzdělávání: 3 roky; denní forma vzdělávání; určeno především pro absolventy základních škol

Střední vzdělání s maturitní zkouškou

✓ (26-41-L/51) **Mechanik elektrotechnik**

✓ (23-43-L/51) **Provozní technika**

✓ (64-41-L/51) **Podnikání- Živnostník**

délka vzdělávání: 2 roky; denní forma vzdělávání; určeno pro absolventy, kteří již získali střední vzdělání s výučním listem v délce tří let denní formy vzdělávání

Další nabídka školy:

- vlastní domov mládeže a školní jídelna;
- odborná praxe u renomovaných firem regionu;
- europassy;
- osvědčení podle vyhlášky č. 50/1978 Sb.;
- odborné kurzy autoškoly, svařování, jezdecké licence.

Dny otevřených dveří: 10. 12. 2014 a 14. 1. 2015

STIPENDIA PRO VYBRANÉ OBORY MECHANIK SEŘIZOVAČ, ELEKTRIKÁŘ, NÁSTROJAŘ, OBRÁBĚČ KOVŮ, ELEKTROTECHNICKÉ A STROJNĚ MONTÁŽNÍ PRÁCE



Základní škola Vodní 27, Mohelnice
si Vás dovoluje co nejsrdečněji pozvat na
Den otevřených dveří

V úterý 16. 12. 2014 od 1.00 do 17.00 hod.

Přijďte se na vlastní oči podívat,
jak se žije žákům a pedagogům v naší škole.

A na co se můžete těšit?

- Nadstandardně vybavené odborné učebny
- Moderní kmenové třídy
- Keramickou dílnu
- Výstavku žakovských prací
- Sportovní turnaje žáků
- Tradiční Vánoční koledování

Nové hřiště v ZŠ Mlýnská

V areálu základní školy Mlýnská v Mohelnici byla dokončena rekonstrukce stávající školního hřiště. Podnětem této akce byl jeho dlouhodobě nevyhovující stav, který již neodpovídal nárokům na sportovní vyžití ze strany žáků základní školy i široké veřejnosti. Proto byl vedením města schválen záměr hřiště komplexně zrekonstruovat. Na tento projekt poskytla Nadace ČEZ nadační příspěvek „Oranžové hřiště“ ve výši 500.000 Kč, podíl prostředků ze strany školy činil 200.000 Kč a zbytek do celkových nákladů 2.270.950 Kč uhradil zřizovatel - Město Mohelnice.

Součástí nově vybudovaného



sportovního areálu je víceúčelové hřiště, jehož povrch tvoří umělá tráva s křemičitým vsypem, běžecký ovál s litým umělým povrchem a doskočiště s rozběhovou dráhou pro skok daleký. V příštím roce je plánováno dokončení akce vybudováním volejbalového hřiště s umělým povrchem. Realizací projektu se na ZŠ Mlýnská zkvalitnilo zázemí pro školní výuku tělesné výchovy a další volnočasové aktivity dětí.

Aleš Plhák



Základní umělecká škola Mohelnice

ve spolupráci se sdružením
Klub rodičů a přátel školy

pořádá

VÁNOČNÍ KONCERT

na kterém vystoupí:

DPS Slunička, DPS Arietta

MŠ Na Zámečku (Pomněnky)

žáci hudebního oboru

žáci tanečního oboru

žáci literárně-dramatického oboru

**18. prosince 2014
v 17:00 hodin**

velký sál Domu kultury
města Mohelnice

Přijměte naše srdečné pozvání.

Obchodní akademie Mohelnice očima studentů

Co se mi líbí na naší škole?

- Na naší škole se mi líbí především skladba vyučovacích předmětů a příjemné prostředí.
- Je tu přátelské rodinné prostředí. Studují tu chlapci i dívky.
- Tuto školu jsem si vybrala, studuji zde už druhým rokem a nezměnila bych tu nic.
- Profesori jsou hlavně trpěliví, ochotní a vstřícní.
- Podle mě nás tu učí nejen to, co mají v osnovách, ale také to, co se nám jednou bude hodit pro život tam venku.

Čeho dosáhli naši absolventi?

- Naši absolventi studují na vysokých školách ekonomiku, management, informatiku, systémové inženýrství, softwarové inženýrství a mnohé další obory.
- A již teď pracují jako mzdové účetní, asisteti, marketingoví pracovníci, správci počítačových sítí, programátoři Javy a PHP, grafici a webdesigneři.

Ani vy se s námi neztratíte!

OAM

**Exkluzivní pivo Svijany 450 Pod Hadem, Mlýnská 13
Mohelnice**
Možnost vánočních a jiných oslav Tel: 737 438 510

Obrovský úspěch mohelnického šachu



Jan Kolář z Mohelnice, šachový vicemistr Moravy a Slezska 2014.

Od 25. do 29. 10. soutěžili mladí šachisté do 16 let na Mistrovství Moravy a Slezska konaném v Koutech nad Desnou. Nejlepšího individuálního výsledku v rámci výpravy Olomouckého kraje dosáhl mohelnický Jan Kolář jako 6. nasazený hráč v kategorii do 10 let, ve které vybojoval 2. příčku zajišťující postup na březnové Mistrovství České republiky. V posledním kole dokonce bojoval o celkové prvenství, ale příznaky nastupující virózy napomohly rychlému průběhu partie a následné porážce.

Honzova bratra Radomíra, startujícího v kategorii do 14 let, postihly zdravotní potíže pro změnu hned v úvodním dvoukole, s následným nulovým bodovým ziskem. Naštěstí potíže rychle odezněly a Radek celkovým 28. místem obhájil pozici ve středu startovního pole.

Účast Jana Koláře na mistrovství nebyla do poslední chvíle vůbec jistá. Ačkoliv šachy nejsou na materiálové vybavení finančně náročné, největšími položkami jsou

výdaje spojené s pobytem včetně stravy a vkladu do soutěží. Šachový oddíl finanční prostředky od města Mohelnice na činnost mládeže využívá pro pravidelnou činnost, přístupnou i méně výkonnostně zdatným hráčům. Další aktivity včetně vrcholových soutěží je proto nutno zajišťovat vícezdrojově, při participaci rodičů zúčastněných dětí. Poděkování proto patří i firmě HELLA AUTOTECHNIK NOVA, s. r. o., která se podílela na finančním zajištění účasti bratrů Kolářových na tomto šampionátu.

Naším nejbližším cílem je dosáhnout na březnovém Mistrovství České republiky výsledku, který nás bude opravňovat k účasti na Mistrovství Evropy mládeže, které se uskuteční v roce 2016 v Praze. Je to pro nás výjimečná příležitost zúčastnit se tohoto mezinárodního podniku za relativně příznivých finančních podmínek. K tomuto cíli ale vede cesta, vyžadující od hráčů zodpovědný přístup k tréninku i k účasti v soutěžích. Karel Volek

Šachový turnaj Mohelnice Open 2014

Účastí 84 hráčů a hráček všech věkových kategorií se vyznačil letošní 28. ročník turnaje Mohelnice Open, který se uskutečnil v sobotu 8. listopadu. Soutěž standardně hraná na 9 kol s tempem 2x20 minut na partii, která je současně otevřeným přeborem okresu Šumperk, motivovala hráče zápočtem na listinu osobních koeficientů v rapid šachu (obdoba dřívějších výkonnostních tříd).

Celkovým vítězem se stal mistr FIDE Vít Valenta z T. J. Sokol Lázně Velké Losiny. Vítěz si odnesl i trofej pro nejlépe umístěného hráče v rámci okresu Šumperk. O druhém a třetím místě rozhodovalo pomocné bodování, ve kterém těsně předstihl druhý v pořadí Jan Krejčí z Tatraru Litovel třetího Romana Brázdila ze Sokola Postoupyky. 4. celkovým místem obhájil svoje nasazení odchovanec mohelnického

oddílu, toho času žijící v Praze a startující za Sokol Praha-Kobylisy, Martin Formánek. Nejlépe umístěným hráčem z pořadajícího oddílu DDM + TJ Mohelnice se stal Milan Hájek na 14. místě. Blíže si představme osobu letošního vítěze, Víta Valenty. S doprovodem maminky patří k pravidelným účastníkům turnaje. Vít Valentu k šachům přivedl jeho otec, jako dvanáctiletý se již účastnil turnajů pro dospělé. Nikdo nepochyboval, že jeho výkonnost nabere další obrátky. Jenže na Silvestra roku 1996 Vít Valenta těžce havaroval. Při nehodě utrpěl tak závažná zranění, že mu lékaři dávali jen minimální šance na přežití. Po třech měsících v kómatu se Vítek probudil, úraz ale zanechal následky. Po dlouhé rehabilitaci se nakonec Vít Valenta k šachovnici vrátil, na turnajích hendikepovaných sportovců posbíral řadu vítězství. Je držitel několika titulů mistra republiky a umísťuje se na předních místech i na Mistrovství světa IPCA. V mezinárodním týmu IPCA se zúčastnil i dvou šachových olympiád družstev. Vedle našeho reprezentačního družstva tak patří k dalšímu šachovému velvyslanci, který nás zastupuje na vrcholové mezinárodní úrovni. Z představitelů mladé generace šachistů z pořadajícího mohelnického oddílu svým výkonem nezklamal čerstvý stříbrný medailista z nedávného Mistrovství

Moravy a Slezska mládeže devítiletý Jan Kolář. Hrál výhradně s mnohem staršími a zkušenějšími soupeři, s nimiž docílil zisku 4 bodů. Dobrý výkon odvedli i Radomír Kolář a Julia Jeřábková. Mattia Masopust a Ondra Pobucký musejí ještě k lepším výsledkům dozrát.

Z žen a dívek se nejlépe umístila Soňa Kubelová z Lokomotiv Krnov na 39. místě, cena pro nejlepší tým putovala do Zábřehu. Nejstarší účastník, a současně hráč s nejvyšším počtem účastí (23), je pan Jiří Vařeka z Loštic, který na svůj věk (80 roků) je zdatným soupeřem hráčů o celé generace mladších. Nejmladšími účastníky se stali osmiletí Jan Cimburek z České Vsi a Tatána Nespová ze Zábřehu. Nejvzdálenějším účastníkem byl Martin Formánek, hráčící za Sokol Praha-Kobylisy. Podle ohlasů se můžeme opět těšit na početnou návštěvu i v dalším ročníku, který se uskuteční v termínu v sobotu 7. listopadu 2015. Vydařená akce proběhla za finanční participace města Mohelnice a Olomouckého kraje. Do věcného fondu turnaje přispěly firmy: A. W. Loštice, a. s.; Šachový klub SDH Stavenice; DARKA, s. r. o., Mohelnice; Květinka Zajac, s. r. o. a Masáže Radomír Kolář. V sobotu 28. března 2015, Mohelnice opět ožije dravým mládím při pořádání krajského přeboru mládeže. Karel Volek

Nejmladší mohelničtí judisté bodovali

Pět nejmladších členů oddílu judo T.J. Sokol Mohelnice startovalo v sobotu 25. října v Uheruském Hradišti na nejvyšší soutěži pro tuto kategorii - Šampionátu Moravy.

Všichni nastupovali na tatami s odhodláním zúročit hodiny tréninkové dřiny, což se podařilo na

výbornou! Naši benjamínci získali zásluhou Tomáše Pechy jedno 2. místo, o tři bronzové medaile se postarali Šimon Damajka, Daniel Kočka a Ondřej Štěpán a 5. místo Lubomíra Pechy uzavírá toto úspěšné tažení mohelnického judistického mládí.

T.J. Sokol Mohelnice



**LUKÁŠ
DAVID**



VODOINSTALATÉR, TOPENÁŘ

KONTAKT: +420 733 695 134, 776 763 508

lukasdavidlukas@seznam.cz

Zubní ordinace
na Kovárně

**DÁRKOVÝ POUKAZ
NA DENTÁLNÍ HYGIENU**

Zubní ordinace na Kovárně, Svatobruka 14, Mohelnice
Pro distribuci Vašeho termínu prosím voláte na **776 555 121**
www.zubny-mohelnice.cz

**BLBNE VÁM TELEVIZE?
satelit, kabelovka, settopbox, ...?**

602 320 937 nonstop

Anténní instalační a poruchová služba
Marek Holzmann

PRODEJ • MONTÁŽ • OPRAVY
TV ROZVODY • SPOL. ANTÉNY

Platíte kabelovku?
Z Pradědu je 17 TV
prog. a ze Šumperka
8 TV programů
ZADARMO!

LED TV 165 cm za 39 990 Kč
LED TV 127 cm za 20 990 Kč
Jediné TV s úpravou pro SD signál v ČR
Máte naladěny nové programy? Kostičkuje vám obraz?

ROXOM GROUP S.R.O.

PRODEJ BRUSIVA A SVAŘOVACÍ TECHNIKY

BRUSIVO
SVAŘOVACÍ MATERIÁL
LOŽISKA a příslušenství
OCHRANNÉ POMŮCKY

ROXOM GROUP s.r.o.
Vrchlického 18
789 85 Mohelnice
Tel.: +420 775 120 668
e-mail: roxom@roxom.cz
WWW.ROXOM.CZ




P.B. MORAVA s.r.o.
Zbraně, střelivo a myslivost

Zbraně, střelivo a myslivost

Olomoucká 224/71, 789 85 Mohelnice
(bývalý areál ČSAD)
tel.: 777 31 31 36 • p.b.morava@seznam.cz

Zbraně, střelivo, nože,
vzduchovky, plynovky,
AIR SOFT, dalekohledy,
puškohledy, klobouky,
batohy, lovecké oděvy,
myslivecké obleky,
holinky, boty MEINDL,
dárkové poukazy
a mnoho dalšího ...

OTEVÍRACÍ DOBA:

Po	8.30 - 12.00	13.00 - 16.30
Út	9.00 - 12.00	13.00 - 16.00
St	8.30 - 12.00	13.00 - 16.30
Čt	9.00 - 12.00	13.00 - 16.00
Pá	9.00 - 12.00	13.00 - 16.00
So	po tel. dohodě	

NOVÁ PRODEJNA

Odpovědná osoba: Petr Bílek
IČO: 25611402
DIČ: CZ25611402

www.lesanka.cz

ARGEMA
od 19 - 21 hodin

HERRGOTT 13. prosinec
18:00

Mikulášská MKC Mohelnice
zvuk: OK SOUND

Předprodej: 150 Kč Na místě: 200 Kč

MKC Mohelnice IG - Litovel
Rašner Olomouc
LIVYTOVANI 603 947 521
JEDNOTA
NOSEK

Výtěžek z akce půjde na ekologické programy www.afcus.cz/afcus

Obchodní akademie Mohelnice
Olomoucká 82, 789 85 Mohelnice

STUDIJNÍ OBORY:

ČTYŘLETÉ DENNÍ STUDIUM ZAKONČENÉ MATURITNÍ ZKOUŠKOU:

63-41-M/02 **Obchodní akademie** (Finanční a podnikatelská gramotnost)
18-20-M/01 **Informační technologie** (Informatika v ekonomice)

ZKRÁCENÉ DENNÍ STUDIUM ZAKONČENÉ MATURITNÍ ZKOUŠKOU:

63-41-M/02 **Obchodní akademie** (jednileté studium)
18-20-M/01 **Informační technologie** (dvouleté studium)

Dny otevřených dveří: 5. 12. 2014 a 17. 1. 2015 10:00 - 16:00
tel. 563 430 507, 563 430 488, E-mail: oam@oam.cz, web: www.oam.cz

Dárkové poukazy

Svým blízkým můžete věnovat, a nejen k Vánocům, dárkový poukaz na roční členství v knihovně. Cena je pro děti 30 Kč, pro důchodce 50,- Kč a pro dospělé 100 Kč. Poukaz Vám připravíme dle Vašich individuálních přání.

Soutěžte o vstupenky do kina

V pátek 19. prosince v 16 hodin se v Biografu 88 promítá česká pohádka **Tři bratři**. Tři bratři (Vojtěch Dyk, Tomáš Klus, Zdeněk Piškula) se vydávají do světa na zkušenou, aby si našli nevěsty a rodiče jim mohli předat hospodářství. Při svém putování jako kouzlem vstupují do slavných pohádek, ve kterých je čeká mnoho nástrah, nečekaných příhod a možná také láska... Máte-li chuť si zasoutěžit o vstupenku, odpověď na otázku s kontaktními údaji pošlete na e-mail: rosipalova@mksdk.cz, předmět SOUTĚŽ nebo doneste do Infocentra do 14.12.2014. Účastí v soutěži souhlasíte s uvedením svého jména v případě výhry pro propagační potřeby pořadatele.

Jednoho z bratrů hraje Vojtěch Dyk. V pohádkách se už objevil. Víte např. v které?

a) Deváté srdce b) Micimutr *PRo*

Vážený příznivci Benešova loštického betlému,

také letos otevřu expozici Benešova loštického betlému, který bude i v tomto roce obohacen o nové figurky zpodobňující buď občany Loštic nebo celebrity Moravy: loštický občan **Zdeněk Večeř** – král Tvarůžek I. / akademický malíř **Stanislav Lolek**, díky kterému se zrodila známá liška Bystrouška (původně Bystronožka, přejmenovaná tiskařskou chybou) / moravský skladatel a hudebník, rodák z Přerova **Pavel Novák**.

Výstava bude doplněna exponáty z děl místních výtvarníků – uměleckými fotografiemi, keramikou, olejomalbami, perokresbami i dřevorezbami autora betlému. Je též možno se nechat vportrétovat malířem přímo v prostorách výstavy. Bude zde ke zhlédnutí i nový pokus o český rekord – zvěrokruh, jehož jednotlivá znamení se vejdu do krabičky od zápalek. Těšíme se na vaši návštěvu a doufáme, že vám tak zpříjemníme prožití vánočního období. Přejeme vám klidné prožití svátků vánočních a šťastný nový rok 2015.

Otevřeno bude od 1. prosince 2014 do 6. ledna 2015 každý den včetně svátků, sobot a nedělí od 14 do 18 hodin, a to na adrese: řezbář **Jaroslav Beneš**, Moravičanská 439, Loštice. Případné dotazy na telefonu: 603 929 926.

Jaroslav Beneš, se spoluvýtvarníky výstavy

V mohelnickém MKC si Vánoce užijete!

Předvánoční doba nemusí být nutně spojená jen s úklidem, sháněním dárků a všeobecnou honičkou. Lze ji strávit také například s přáteli nebo rodinou na koncertě či divadelním nebo filmovém představení.

Dům kultury má tradičně nabitý program. Hned první prosincový den zazpívá slavné vokální seskupení 4TET (David Uličník, Jiří Korn, Jiří Škorpík, Dušan Kollár), další hudební pořad je pojatý jako benefiční zábava, na které zahrají skupiny Argema a Herrgott – v sobotu 13. prosince. Kdo dává přednost klasice, jistě si nenechá ujít koncert Collegia Musica při svíčkách. Skvělým hudebním zážitkem pak bude vánočně laděný koncert **Jožka Černýho** s cimbálovkou Gracia – 17. prosince. Samozřejmostí už bývá vánoční koncert ZUŠ Mohelnice (18. prosince). Tradičně adventní dobu zakončí vánoční koncert skupiny Smolaři s hostem Vodopád Brezno. Další malé koncerty se budou odehrávat na náměstí Svobody – jako součást programu rozsvícení vánočního stromu 5. prosince vystoupí skupina Blues Power z Olomouce, na vánočním koledování 16. a 17. prosince uslyšíte děti z mateřských škol, žáky ZUŠ Mohelnice, Mohelanku a hudební kroužek ZŠ Mlýnská.

Především pro děti je koncipováno rozsvícení vánočního stromu 5. prosince, jemuž předchází malý zvonkový průvod. Nezapomeňte se vybavit zvonky a zvonečky, abychom mohli



Jožka Černý

společně přivolat Vánoce! Z pořadů pro děti je třeba ještě zmínit loutkovou pohádku **Bezhlavý rytíř** v podání souboru Loutkadlo. Další pohádky nabídneme jako dopolední představení pro školy.

K filmovým bonbónkům uváděných v Biografu 88 bezesporu patří dokument **Století Miroslava Zikmunda** nebo pohádka **Tři bratři**. Vánoční atmosféru navodí výstava betlémů v posledním adventním týdnu.

Více se dozvíte na www.mks-mohelnice.cz nebo [facebook.com/KulturaMohelnice](https://www.facebook.com/KulturaMohelnice).

Celý kolektiv Mohelnického kulturního centra, s.r.o. přeje klidné prožití vánočních svátků.

Petra Rosipalová

Vzácná návštěva v městské knihovně

V pátek 7. listopadu navštívila naši knihovnu spisovatelka, paní **Petra Braunová**. Stalo se tak v rámci desátého ročníku festivalu **Město čte knihu**, pořádaném Městskou knihovnou v Šumperku a městem Šumperk a při příležitosti čtenářské štafety besed této spisovatelky po školách a knihovnách regionu, ke které jsme se s nadšením připojili.

Paní Braunová je známou a oblíbenou spisovatelkou literatury pro děti i dospělé. Ve fondu naší knihovny máme již 20 titulů knížek této pražské autorky. Ve svých příbězích čerpá ze svých bohatých zkušeností maminky tří dětí a volí zajímavá a poutavá témata, která jsou pro tuto věkovou kategorii aktuální. Dětem představila několik starších titulů a dále pak tři horké novinky, které jsme hned po besedě zakoupili a nyní si je již můžete vypůjčit. Po přečtení několika ukázek vzbudila v dětech patričnou zvědavost a ve druhé části besedy zodpověděla množství dotazů, směřujících k profesi spisovatele a tvorbě knih. Svým vyprávěním a přednesem zaujala více jak 60



žáků ze třetích tříd ZŠ Vodní (p. uč. **Jakubcová, Drechsler, Příkopa**). Děti odcházely nadšené a my věříme, že se s paní Braunovou ještě někdy, v blízké budoucnosti, společně setkáme.

Hana Haltmarová

PROSINEC '14

DŮM KULTURY

1. 12. 2014 - 19.00 hod. / Velký sál DK. Vstupné 400, 380 a 360 Kč.

KONCERT VOKÁLNÍHO SESKUPENÍ 4TET

tenor David Uličník, baritone 1 Jiří Korn, baritone 2 Jiří Škorpič,
bass Dušan Kollár

2. 12. 2014 - 8.30 a 10.15 hod. / Velký sál DK. Vstupné 40 Kč.

MIKULÁŠOVÁNÍ

Velká výpravná a bohatě kostýmovaná předvánoční muzikálová show. Pro MŠ a ZŠ.

2. 12. 2014 - 18.00 hod. / Velký sál DK. Cena 160 Kč.

FLAMENCO

Kurz pro začátečníky. Informace na tel.: 606 542 590.

5. 12. 2014

ROZSVÍCENÍ VÁNOČNÍHO STROMU

16.30 hod. Zvonný průvod – sraz u kulturního centra.
17.00 hod. Slavnostní rozsvícení vánočního stromu. Soutěž o nejhezčí masky.
17.30 hod. **Koncert kapely Blues Power z Olomouce.**
Nám. Svobody Mohelnice. Stánky s občerstvením, punč, medovina,
kočár s koňmi (za příznivého počasí).

6. 12. 2014 - 10.00 a 13.00 hod. / Velký sál DK.

MIKULÁŠOVÁNÍ

Pořádá Siemens s.r.o., o. z. Elektromotory Mohelnice pro své zaměstnance
a jejich děti. Dětský program agentury Gong z Olomouce.

NEDELNÍ POHÁDKA PRO DĚTI:

7. 12. 2014 - 10.00 hod. / Sál Biografu 88. Vstupné: dospělí 60 Kč, děti 30 Kč.

BEZHĽAVÝ RYTÍŘ

Pohádku hraje loutkový soubor LOUTKADLO.

9. 12. 2014 - 8.30 a 10.00 hod. / Velký sál DK. Vstupné 35 Kč.

MALOSTRANSKÁ ZIMNÍ POHÁDKA

Poetická pohádka s písničkami, která vás zavede do zasněžené staré Prahy.
Hraje Divadlo Matěje Kopeckého Praha. Pro MŠ a 1. – 3. tř. ZŠ.

11. 12. 2014 - 17.00 hod. / V kostele sv. Stanislava Mohelnice.

VÁNOČNÍ KONCERT DPS ARIETTA

Účinkují: DPS Arietta a DPS Sluníčka ZUŠ Mohelnice.

13. 12. 2014 - 18.00 hod. / Velký sál DK. Vstupné v předprodeji 150 Kč, na místě 200 Kč.

MIKULÁŠSKÁ ARGEMA A HERRGOTT rock

Výtěžek z akce půjde na onkologické programy. www.arcus-oc.org

14. 12. 2014 - 18.00 hod. / Velký sál DK. Vstupné 70 Kč, děti zdarma, v prodeji před začátkem koncertu.

VÁNOČNÍ KONCERT PŘI SVÍČKÁCH COLLEGIUM MUSICUM

15. 12. 2014 - 16.00 hod.

VERNISÁŽ VÝSTAVY BETLÉMŮ

V 1. patře DK. Výstavu pořádá Dům kultury ve spolupráci s Českým sdružením přátel
betlémů a Mohelnickým spolkem ručních řemesel. Betlémy mohou zájemci zapůjčit
a odevzdat až do 10. 12. do DK Mohelnice. Výstava potrvá do pátku 19. 12. 2014.

16. – 17. 12. 2014

VÁNOČNÍ TRHY A KOLEDOVÁNÍ

Úterý trhy 10 – 17 hod., koledování – harmonikář od 15 h, – Pomněnky
z MŠ Na Zámečku od 16 h, dechová hudba Mohelanka od 16.30 h
Středa trhy 10 – 17 hod., koledování – Holubičky z MŠ Hájkova od 15 h,
hudební kroužek ZŠ Mlýnská od 15.30 h, děti ze ZUŠ od 16 h
Vše na nám. Svobody u vánočního stromu.

17. 12. 2014 - 19.00 hod. / Velký sál DK. Vstupné 250, 220 a 190 Kč.

JOŽKA ČERNÝ

Vánoční koncert s cimbálovou muzikou GRACIA.

18. 12. 2014 - 17.00 hod. / Velký sál DK.

VÁNOČNÍ KONCERT ZUŠ

Vánoční koncert žáků ZUŠ Mohelnice a jejich hostů.

20. 12. 2014 - 18.00 hod. / Velký sál DK. Vstupné 80 Kč.

VÁNOČNÍ KONCERT SMOLAŘŮ

Host: VODOPÁD Brezno, moderuje: Josef Mlok Grim.

1. 12. ZAHAJUJEME PŘEDPRODEJE:

Hippies ples – 17. 1. 2015
Divadlo Jára Cimrmana, ŠVESTKA – 10. 3. 2015

PŘIPRAVUJEME V DK:

10. 1. 2015 10. Městský ples
17. 1. 2015 Ples DK a T. J. Sokol – téma „hippie“
23. 1. 2015 Ples Nadačního fondu SPŠE
31. 1. 2015 Ples Hella autotechnik s.r.o.

BIOGRAF 88

*** KINOKAVÁRNA *** KINOKAVÁRNA ***

Čtvrtek 4. 12. - 19.00 hod. / Premiéra, 113 minut

NA HRANĚ ZÍTŘKA

Akční, sci-fi USA. Nevhodné do 12 let. Mluveno česky. Vstupné 70 Kč.
Příběh se odehrává v blízké budoucnosti. Mimikové, mimozemská rasa připomínající
včelí kolonii, vytrvale útočí na Zemi, obracejí velká města v hromadu trosk a
zanechávají za sebou miliony lidských obětí. Podplukovník Bill Cage (Tom Cruise), který
nikdy nebyl v žádné bitvě, je bez círatů degradován a s nulovým výcvikem a mizernou
výzbrojí poslán splnit úkol, který není ničím jiným než sebevražednou misí.

Úterý 9. 12. - 17.00 hod. / Premiéra, 140 minut

TRANSFORMERS: ZÁNİK

Akční, sci-fi USA. Přístupno. Mluveno česky. Vstupné: 70 Kč.
Nehrozí nám válka, hrozí nám zánik. Se čtvrtým dílem jedné z neúspěšnějších
filmových sérií přichází nový lidský hrdina a také dosud neviděný Transformeři. Michael
Bay, tvůrce téhle slavné série, o každém pokračování říká, že je lepší než předchozí díl,
což následně vždy potvrdí vyšší návštěvnost v kinech.

Čtvrtek 11. 12. - 19.00 hod. / Premiéra, 97 minut

STOLETÍ MIROSLAVA ZIKMUNDA

Dokument ČR. Přístupno. Vstupné: 70 Kč, FK 60 Kč.
Životopisný film Století Miroslava Zikmunda přináší osobitý pohled na bouřlivé dějiny
dvacátého století očima muže, který poznal celý svět. Byl počat za Habsburků, narodil
se pět měsíců po vzniku první republiky. Přežil 2. světovou válku, zažil nástup
komunismu i jeho pád. Vydejme se napříč dějinami a nechme si vyprávět příběh
minulého století prostřednictvím muže, který jej zažil...

Pátek 19. 12. - 16.00 hod. / Premiéra, 90 minut

TŘI BRATŘI

Pohádka ČR. Přístupno. Vstupné 70 Kč, sleva na Rodinné pasy.
Tři bratři (Vojtěch Dyk, Tomáš Klus, Zdeněk Piškula) se vydávají do světa na
zkušenou, aby si našli nevěsty a rodiče jim mohli předat hospodářství. Sourazenci při
svém putování jako kouzlem vstupují do slavných pohádek, ve kterých je čeká mnoho
nástrah, nečekaných příhod a možná také láska...
SOUTĚŽ O 2 VSTUPENKY – PODROBNOSTI V PROSINCOVÉM ČÍSLE MOHELNIČKÉHO
ZPRAVODAJE.

ČLENSKÝ PRŮKAZ ASOCIACE ČESKÝCH FILMOVÝCH KLUBŮ NA ROK 2014 LZE
ZAKOUPIT V KANCELÁŘI DOMU KULTURY V MOHELNICI. CENA PRŮKAZKY JE 60 Kč.
www.acfk.cz

Věkovou hranici přístupnosti filmů určuje distributor. Změna programu vyhrazena. FK = Filmový klub.

UPOZORŇUJEME NÁVŠTĚVNÍKY KULTURNÍCH AKCÍ V DOMĚ KULTURY A BIOGRAFU 88, ŽE REZERVACE VSTUPENEK PLATÍ POUZE 1 TÝDEN.
Dopolední představení pro MŠ a ZŠ mohou zhlédnout i děti nenávštěvující předškolní zařízení
(Vstupné bude hrazeno na místě). Změna programu vyhrazena. Vydává Mohelnické kulturní centrum, s.r.o. Mohelnice.

MOHELNIČKÉ KULTURNÍ CENTRUM, s.r.o., Lazebnická 2, 789 85 Mohelnice
583 430 351, 583 430 915, www.mks-mohelnice.cz, mksmohelnice@mksdk.cz